

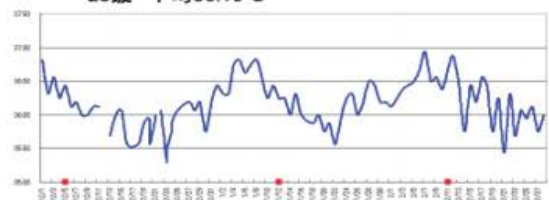
衣服内温度計で測った温度をグラフにすると、下のグラフのように、低温から高温へと移行する2相のグラフが出来上がります。環境温度の問題や、冷え性などの個人差がありますが、平均で[口中計測温度]-[衣服内温度]=約0.2℃でした。

## 衣服内温度長期グラフ

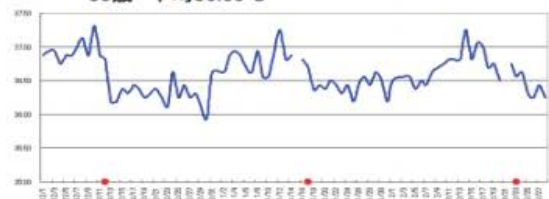
26歳 平均36.51℃



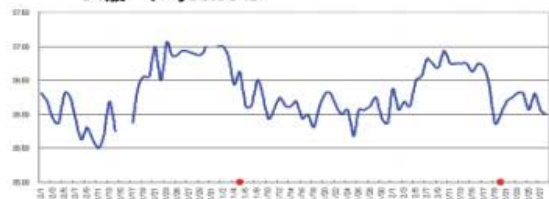
28歳 平均36.19℃



33歳 平均36.60℃



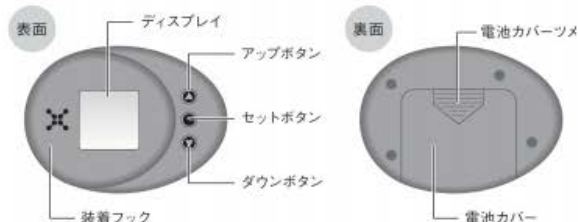
34歳 平均36.30℃



ユーザー様の声：

- ◆ 朝起きて測る手間が省けるので、とにかく簡単です！
- ◆ これなら私でも長続きできます(^.^)
- ◆ 子供が小さくて朝測るのが難しかったので、便利です

## 各部の名称



## 製品仕様

主な素材	抗菌ABS樹脂(外装)
外観寸法	長さ69 x 幅51 x 厚さ14.5mm(クリップ高さ5.3mm)
重さ	約37g(電池1個含む)
測定方法	2つの温度センサーが、設定時刻より10分ごとに、6時間後まで続けて計測します
使用電池	コイン電池 CR2032x2個(付属)
電池寿命	約3ヶ月(1日1回QRコードを表示した場合)

取扱店

女性のための衣服内温度計[ランズナイト フォー スマートフォン]  
Ran's Night for Smartphone

開発/製造元



キューオーエル株式会社  
<http://www.QOL21.com>

Tel: 0268-71-6461  
Fax: 0268-71-6462  
Mail: [info@QOL21.com](mailto:info@QOL21.com)

本社：〒386-8567

長野県上田市常田3-15-1信州大学繊維学部内Fii604

※本製品は、医療機器ではありません。  
※本製品は、婦人体温計ではありません。



Ran's Night第3弾！

スマートフォン・タブレット・パソコンで見やすいグラフを表示  
様々なグラフで、月経周期のステージを確認できます

初代Ran's Nightは、2008年度のキッズデザイン賞  
グランプリ(経済産業大臣賞)を受賞しております



就寝中の衣服内温度から からだのリズムがわかる

Ran's Night  
for Smartphone  
[ランズナイト フォー スマートフォン]

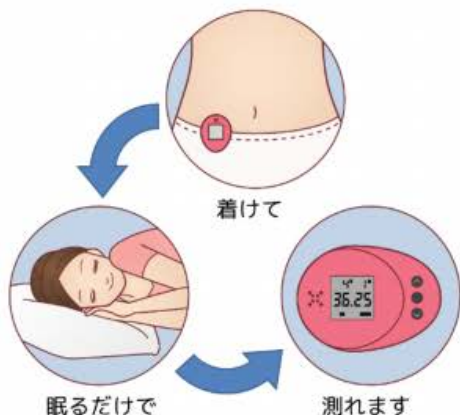


Ran's Nightのホームページは  
<http://rans-night.jp>



# スマートフォンで、からだのリズムがわかりやすいグラフ表示！

① 夜眠る前に、Ran's Night (ランズナイト) をパジャマやショーツのウエストに装着。朝起きたと測れています。



② 日中時間があるときに、真ん中●ボタンを押してQRコードを表示。スマートフォンのQRコードリーダーで読み取りデータを送信します。



データ送信が完了すると昨夜の温度「ぐっすりグラフ」を表示します。



③ データを蓄積する健康管理サイト「Ran's Story+」(ランズストーリープラス) では、今日は月経周期のステージのココ！！とお知らせするマイステージや、低温期/高温期は色違いになった女子カグラフなど様々なアウトプットで、あなたをサポートします。



## Ran's Nightは見やすくてたのしい画面で、簡単操作！

ニックネーム

もどる  
【らん】  
○さん  
○くん  
○なし  
けってい



Ran's Night

こんにちは!  
らんちゃん

ニックネームを設定すると、「おはよう！」  
「こんにちは！」「おやつはな〜に？」な  
どと、時間帯により違ったあいさつで呼び  
かけてくれます。

5	35.87
12	36.25
2	36.75
3	35.81
4	36.50
5	35.68
6	35.43

朝起きたら、まずは△ボタンを押して、  
「ゆべのさいこう」温度をチェック！  
いちらんでは7日前まで表示できます。  
WEBにデータ送信しない方は、この温  
度をグラフに記入しましょう。

※「QRコード」は株式会社デンソーウェブの登録商標です。

QRコード

5がっ 1にち  
QRコード  
さくせいゆう



●ボタンを押すと、QRコードを作成！  
ディスプレイに表示されたQRコードを、  
スマホやタブレットのQRコードリーダーで  
読み取ると、Ran's Story+サーバー  
にデータが送信されます。

おなかが痛いし、頭痛いし貧血でめまいもするし・・・なんかイライラして、その一言で涙がポロポロ・・・あれ、今月そういえば生理来ていない？妊娠の可能性はいつ頃？そろそろ更年期？



自分のからだのことなのに、よくわかっていなかった月経周期や基礎体温のこと。そのリズムを把握することで、あなたのQOL (クオリティ・オブ・ライフ: 生活の質) は格段にアップ！

月経周期や温度データはRan's Story+ (ランズストーリープラス) で管理。月経の色や量、カラダとココロの状況も記録しましょう

Ran's Night (ランズナイト) が計測する温度は深部体温ではありませんが、掛け布団やパジャマで保温された就寝中に、体の中心部分の温度が皮膚表面近くまで伝わってきた際の温度で、従来の婦人体温計で計測した温度に近く、月経周期のホルモンの変動に伴って、低温期/高温期の2相性を示します。月経周期のステージで大きく変化する女性のカラダとココロの状況を把握し、その時期にあったセルフケアを行うなど、女性としての自分自身としっかり向き合しましょう。Ran's Storyでは、月経痛緩和の『マンスリーブクス』などもご紹介しています。



Ran's Story  
http://rans-story.jp

